

## 寶蘊凌科拓展日本通路案

# 以AI影像辨識技術掌握3D攝影精準度



**公司** ◆ 寶蘊凌科

**簡介** ◆ 寶蘊凌科為我國優秀的AI新創公司，主要提供AI自動化學習平台，其解決方案可應用於交通自駕方面、工廠生產管理及工安問題，包含電子圍籬設置禁區、氣體洩漏、管線生鏽危害等偵測。

**營運** ◆ 資本額3000萬元

**時間點** ◆ 2020年

**負責人** ◆ 謝源實 董事長

### 數位化現況

- 提供AI自動化學習平台，可自動標註數據，進行學習訓練，達到99%的標註品質水準。
- 透過寶蘊凌科技術的導入，在AI模型建立時，可節省八、九十%以上的人工時間，目前也大量應用在交通、醫療等領域。

### 需求痛點

- 希望爭取國際商機。
- 日商為監視攝影機產業領導廠商，同時也積極開發3D攝影機，為掌握3D攝影機在開發過程中，是否有誤判的情形，希望導入AI技術協助判定，以利提高精準度。

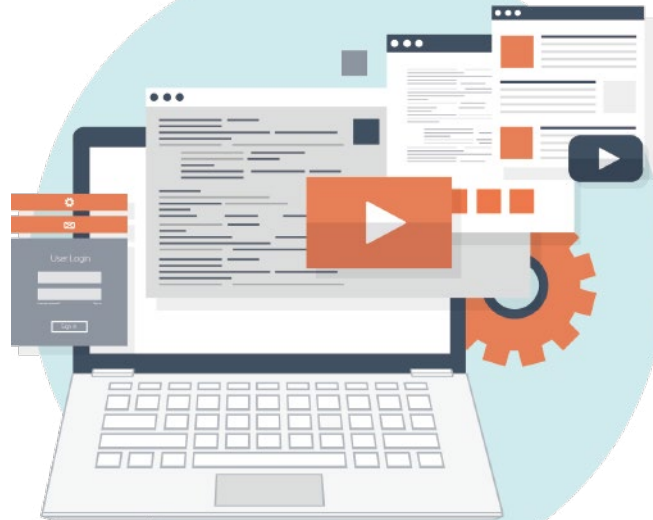
### 推動作法

- 長期耕耘日商，爭取信任，掌握需求。
- 辦理一對一商談活動，協助我國優秀企業曝光。
- 於交流過程提供媒合及溝通協助，促使合作加速進行。



## 策略方法

- 資料清洗與標註作業是AI模型建立最花時間的部分，有鑑於此，寶蘊凌科技公司開發出自動標註平台，客戶可自行將希望標註的圖片上傳平台後，由系統進行自動標註，後續再透過人工進行調整，可大幅縮短AI模型開發的時間，且搭配人性化的UI，客戶也可自行透過雲端使用這項服務。



## 成功關鍵

- 資策會透過長期建立的日商大廠人脈網絡，安排寶蘊凌科與日本大廠P公司進行商談，洽談智慧製造領域的數位轉型。



## 成果效益

- 透過寶蘊凌科技的導入，在AI模型建立時，可節省八、九十%以上的人工時間，目前也大量應用在交通、醫療等領域，對企業快速發展解決方案有正向助益，除監視攝影機的判定外，後續將與日商討論應用於其他AI模型的建立，共同開發解決方案。



中文官網



數位轉型學堂